

Parametry techniczne

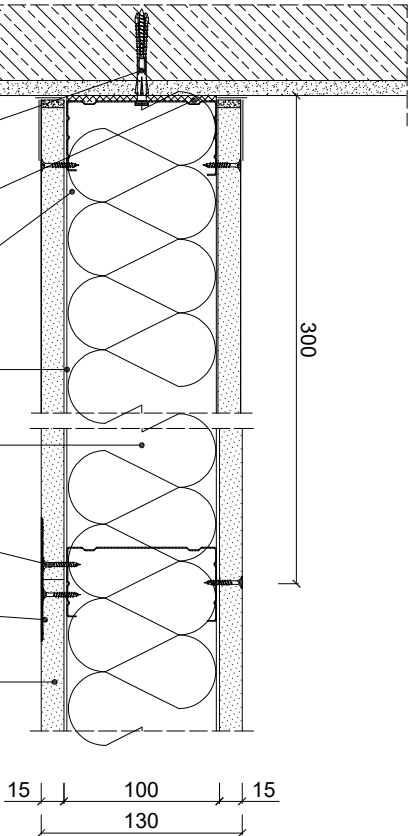
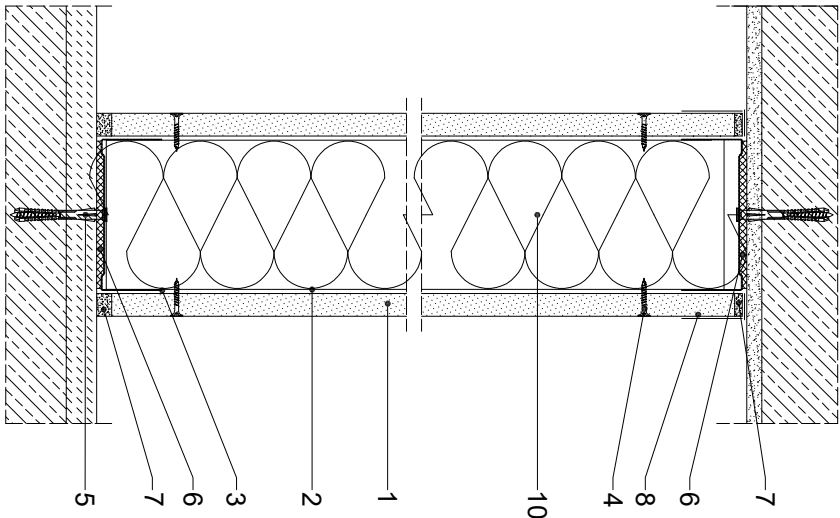
KLASA ODPORNOŚCI OGNIOWEJ EN ¹⁾	GRUBOŚĆ G M	MASA M [kg/m ²]	MAKSYMALNA WYSOKOŚĆ ²⁾ H [mm]		PŁYTY GIPSOWO-KARTONOWE RIGIPS PRO ³⁾	RODZAJ PROFILU RIGIPS	WYPEŁNIENIE WEŁNA MINERALNA ⁴⁾
EI 60 _h REI 60 _h	130	32	6500		Fire+ typ DF lub Fire+ Hydro DF-H2 gr. 1x15 mm	CW/UW 100 UL-TRASTIL	Wełna ⁵⁾ gr. 50 mm ISOVER Aku-Pyta / Akuplat+ lub Polterm Uni

1) Klasa odporności ogniowej na podstawie Krajowej Oceny Technicznej (TRACOT-2018.07), obowiązującej dla stosowań wełny mineralnej o gęstości co najmniej 10 kg/m³ i grubości min. 50 mm.
2) Ścisłe działanie Rigips może pełnić funkcję ściany działowej, stosując odpowiednie elementy oddzielające przegrodzonego.
3) Klasa odporności ogniowej obowiązującej dla stosowań wełny mineralnej sztywnej o gęstości co najmniej 30 kg/m³ i grubości min. 50 mm.
4) EN - klasa odporności ogniowej wg PN-EN 13501-2.
5) Wypełnienie odporności ogniowej: Fire+ typ DF lub Fire+ Hydro DF-H2 gr. 1x15 mm, Fire+ typ DF lub Fire+ Hydro typ DF-H2, GUA-FH1 mogą być stosowane zamiennie z płytami gipsowo-kartonowymi typu: A, Hydro typ H2, Fire typ F.

Zapotrzebowanie materiałowe na 1m²

MATERIAŁ	ZUŻYCIE
1 Płyta gipsowo-kartonowa RIGIPS PRO Fire+ typ DF lub Fire+ Hydro typ DF-H2 gr. 15 mm	2,00 m ²
2 Profil Rigips CW 100 UL-TRASTIL	3,60 m
3 Profil Rigips UW 100 UL-TRASTIL	0,70 m
4 Wkręt Rigips TN 25 co 250 mm	48,00 szt
5 Kołek rozporowy min Ø 6 co max 1000 mm	1,50 szt
6 Taśma uszczelniająca piankowa Rigips szer. 95 mm	1,10 m
7 Masa szpachlowa konstrukcyjna RIGIPS- VARIO, Premium Light, Q1 Zaczyna, SUPER	0,50 kg
8 Taśma spoinowa Rigips	2,80 m
9 Masa szpachlowa wykończeniowa RIGIPS- Premium Light, ProfMix Finish Plus, Q2-Q3 Kończy, GOTOWA Q2-Q3 Kończy lub SUPER	0,20 kg
10 Wełna mineralna szklana lub skalna np. ISOVER Aku-Pyta / Akuplat+ lub Polterm Uni	1,00 m ²

Nakłady materiałowe mają charakter przybliżony i nie zawierają odpadów



Saint-Gobain Construction Products Polska Sp. z o.o.
Biuro RIGIPS w Warszawie
ul. Cybernetyki 9, 02-677 Warszawa
Biuro Doradztwa Technicznego: 800 163 121
E-mail: doradcy.techniczny@saint-gobain.com
rigips.pl
BDO 000006702

Obiekt:			
Lokalizacja:			
Tytuł rysunku:	Ściana działkowa Rigips 3.40.032		
	klasa odporności ogniowej EI(REI) 60		
Data:	Skala: 1:5	Nr detalu: 3.40.032	Opracował: